



**Statue d'Athéna à la Porte Dorée**  
**Œuvre de Léon-Ernest Drivier (1878-1951)**  
**Placée devant le musée des colonies en 1931,**  
**de nos jours elle domine la cascade conçue par Louis Madeline (1882-1962)**



# De la Porte Dorée au Quai Branly – Paris

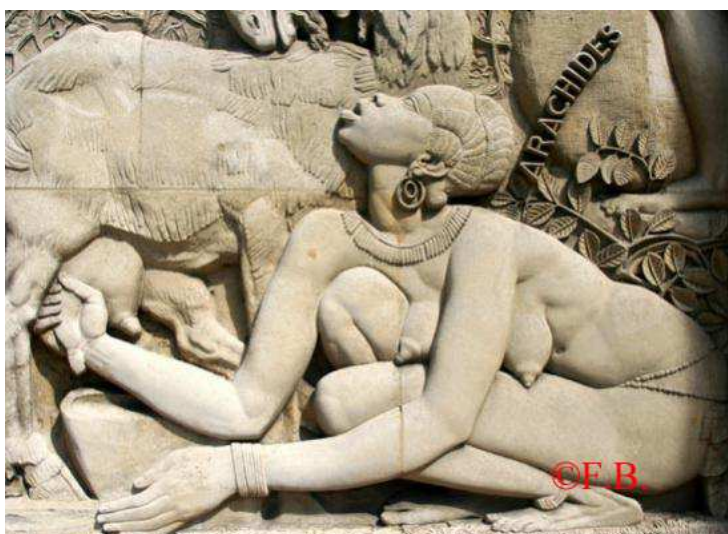
## La pierre lyre de Soto – Sénégal

Le Palais de la Porte Dorée a été construit pour l'exposition internationale de 1931. L'époque coloniale remonte au XVIème siècle. C'est en plusieurs étapes que la France implante sa suprématie dans le monde pour construire un empire colonial jusqu'à la fin du XIXème siècle. Elle sera le deuxième pays colonisateur après le Royaume-Uni. La France désire apporter une éducation au peuple des pays investis et veut également les évangéliser. Le caractère économique de cette politique se veut également diplomatique.

Un musée des colonies s'imposait pour compter cette période historique et exposer les œuvres artistiques de ces pays.



Le musée – carte collection de l'auteur

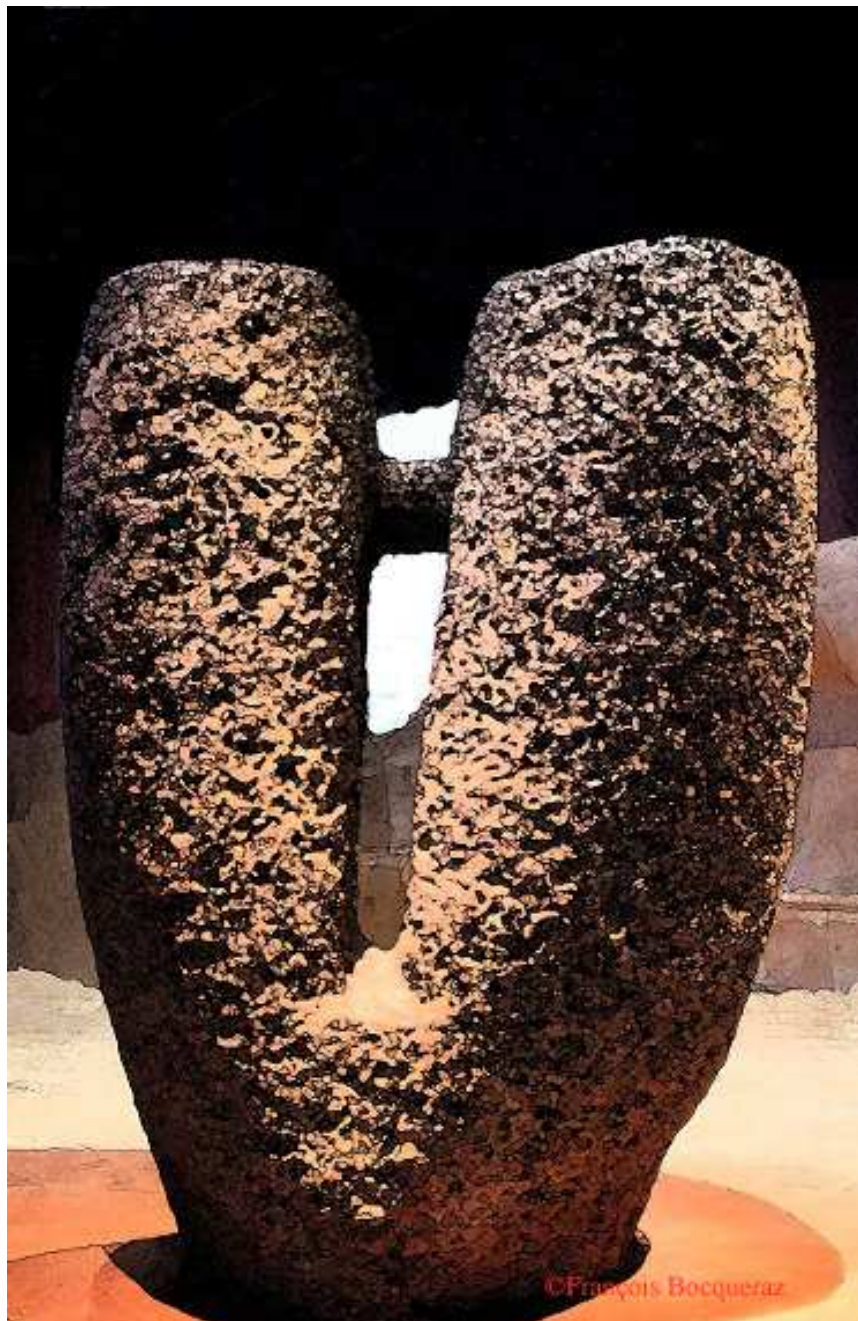


Statue de Léon Drivier –


Les décors de la façade sont constitués par un ensemble de bas-reliefs imaginé par le sculpteur figuratif Alfred Auguste Janniot (1889-1969), et réalisé sur une période de deux années avec son équipe. Plus de mille mètres carrés de sculptures s'organisent selon une suite géographique depuis les colonies vers les grands ports de France. Afrique, Asie, Océanie et Amérique sont représentées par des scènes de pêche, de chasse, et de travaux agricoles où figurent hommes, femmes et animaux.

## **PIERRE LYRE de SOTO (SENEGAL)**

Le mégalithe est un don du Sénégal, il était autre fois exposé en plein air devant le musée national des arts d'Afriques et d'Océanie à la Porte Dorée en 1967. Il a intégré le Musée du quai Branly. Compte tenu de son poids de 6 tonnes environ, il a fallu l'installer à ciel ouvert pendant la construction du bâtiment en 2005. Il mesure 2,40 mètres de hauteur et 1,60 mètre de largeur. Le mégalithe est en grès ferrugineux ou latérite, taillé en forme de lyre. La datation de cette pierre est pour certain de 1000 à 4500 av. J.C. Les pierres sont disposées en cercle. Il y a 1987 sites comptant 1053 cercles mégalithiques pour un total de 28 931 monolithes de pierres volcaniques. Cette pierre bifide avec un tenon centrale est taillée en forme de lyre. Elle a été utilisée comme pierre tombale, mais revêt un rôle astronomique. Le soleil levant pendant le solstice d'été passe par la fente et touche une autre pierre située plus loin. Cette coutume est en mémoire avec le voyage des ancêtres qui sont dans l'au-delà, mais qui reviennent pour aider les vivants quand cela est nécessaire.





Les mégalithismes n'existent pas seulement dans les pays d'Europe dans les aires du néolithique, mais se retrouvent dans le monde entier et sur plusieurs millénaires. Nous retrouvons ainsi des dolmens, des menhirs en Bretagne 3000 avant J.C., et le Stonehenge  2750 avant J.C. à Malte 3600 avant J.C. à Newgrange en Irlande 3200 avant J.C.



La pierre du temps où elle se trouvait devant le Palais de la Porte Dorée