



Docteur Lathomorum Pierre de Montreuil



Sous le règne de Louis IX, dit « le Prud'homme » ou Saint Louis (1214-1270, l'architecte Pierre de Montreuil ou de Montereau (1212-1267) s'impose comme étant l'inspirateur des élévations gothiques.

Sa présence se trouve attesté lors de l'édification de l'abbaye de Saint-Germain des Prez.

« L'ancien Nécrologe de l'abbaye de Saint-Germain des Prez note au dix-sept Mars 1266, la mort de Pierre de Montreuil ». L'habile architecte avait construit le réfectoire & la grande chapelle de la Vierge. Il fut enterré dans le chœur de la même chapelle sous une tombe, où il est représenté avec une règle & un compas à la main, & autour de laquelle est gravée cette épitaphe :

*« Flos plenus morum, vivens doctor latomorum
Musterolo natus jacet hic Petrus tumultatus
Quem Rex celorum perducatur in alta polorum
Christi milleno, bis centeno, duedeno
Cum Quinquageno quarto deceffit in anno. »*
*« Une fleur pleine de bonnes manières, un professeur vivant de latomes
Ici repose Peter, né à Musterolo
Que le Roi des cieux amènera au fond des pôles
Les mille, deux cents, deux cents du Christ
À la cinquante-quatrième année, cela tombe. »*

Quelques années plus tard, son épouse Agnès, est inhumé à ses côtés. Sous l'épithaphe :

« Ici gist Annès fanme feu Mestre Pierre de Montereul, piez ieu pour l'ame d'ele »

Dans un premier temps, Pierre de Montreuil se fait remarqué par son talent lors de la réalisation du réfectoire de Saint-Martin-des-Champs, devenu de nos jours la salle de la bibliothèque du Musée des Arts et Métiers. Après les travaux de Saint-Germain, il œuvre à l'édification de la Saint-Chapelle commandée par Louis IX au côté du nouveau Palais. Les travaux de la merveille gothique débutent en 1242 et s'achèvent en 1248. Elle s'agit de deux églises superposées, dont les voutes élevées ne sont soutenues par aucuns piliers, et fermées par d'immenses verrières de quinze mètres de hauts. L'ensemble qui paraît fragile n'a pas eu de fissure en huit siècles.



Abbaye de Saint-Germain-des-Prez

La Sainte-Chapelle abritera les Reliques rapportées de Palestine et achetées aux Vénitiens. Saint-Louis les rachète après de rudes négociations avec l'empereur de Constantinople Baudouin II (1217-1273), depuis sa résidence de Saint-Germain en Laye durant deux années afin de vérifier leur véracité, pour un montant colossal : 135.000 livres tournois. Ce qui représentait la moitié du budget annuel de l'époque.

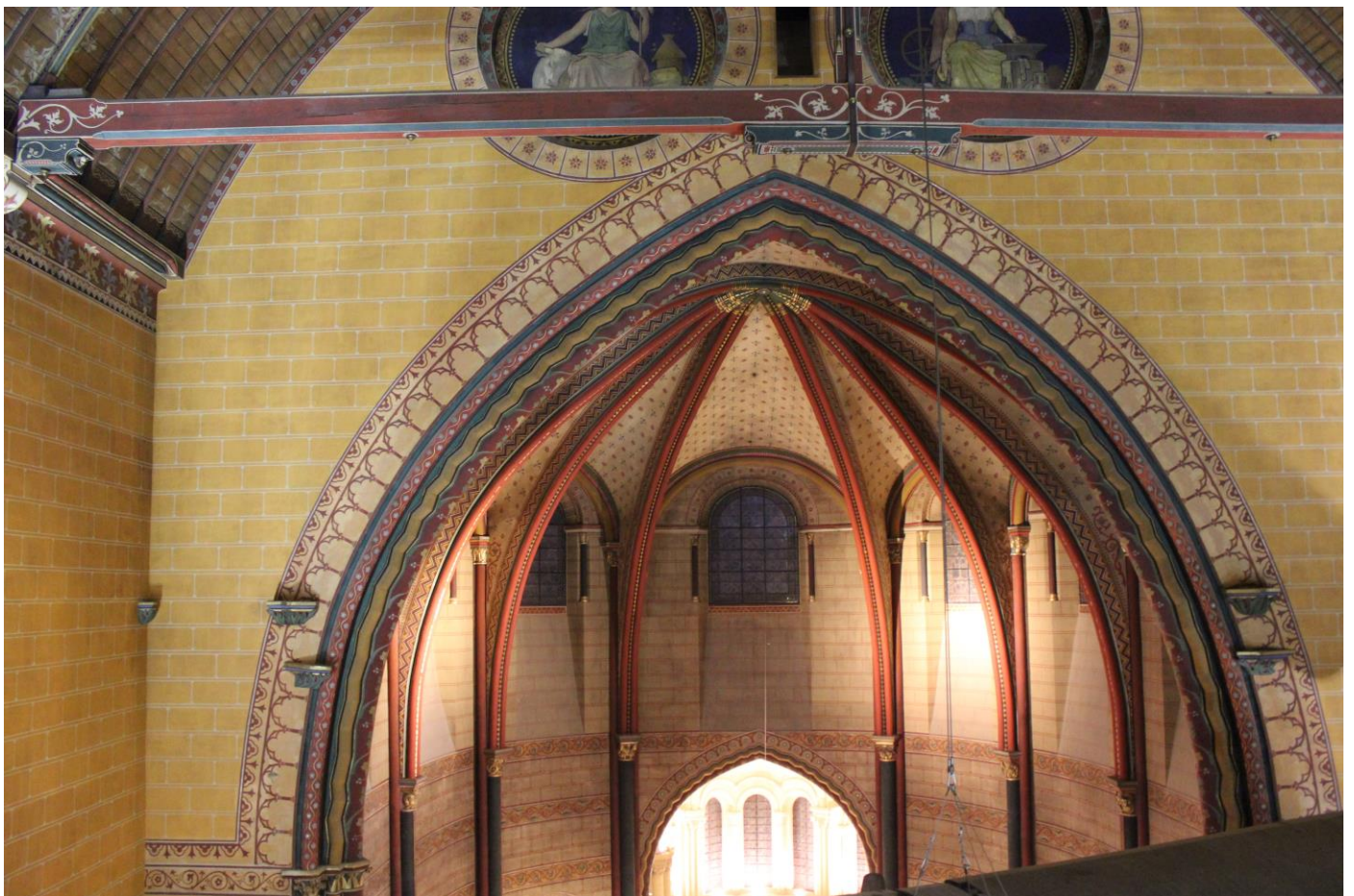
Dans le même temps, Saint Louis fait construire entre 1242 et 1250, la Sainte-Chapelle du château fort de Vincennes. Son style flamboyant aux mêmes manières architecturales a reçu sans aucun doute les influences du modèle parisien de Pierre de Montreuil.

Louis IX confie les travaux d'achèvement à Pierre de Montreuil en qualité de « *Magister cementarius de Santo Dyonisio* » à l'abbatiale de Saint-Denis, en 1247. Il élève les parties hautes du chœur, le transept et les travées orientales de la nef. Il œuvre sur ce chantier audacieux jusqu'à sa fin de vie – 1267 -. Son fils Eudes de Montreuil reprend la charge de son père. Le roi l'a pris à son service depuis plusieurs années, Eudes l'a accompagné en Terre Sainte, en 1285. Il a construit d'importante église dans Paris dont les Cordeliers, et la Chartreuse du Vauvert où son père était propriétaire de terre jusqu'en 1266/67. Puis son petit-fils Raoul succède vers 1289, à son père Eudes. Ce qui soutient d'une perception alliée à une conception d'un ordonnancement d'idées d'architecture familiale. Le chantier prendra fin en 1281.

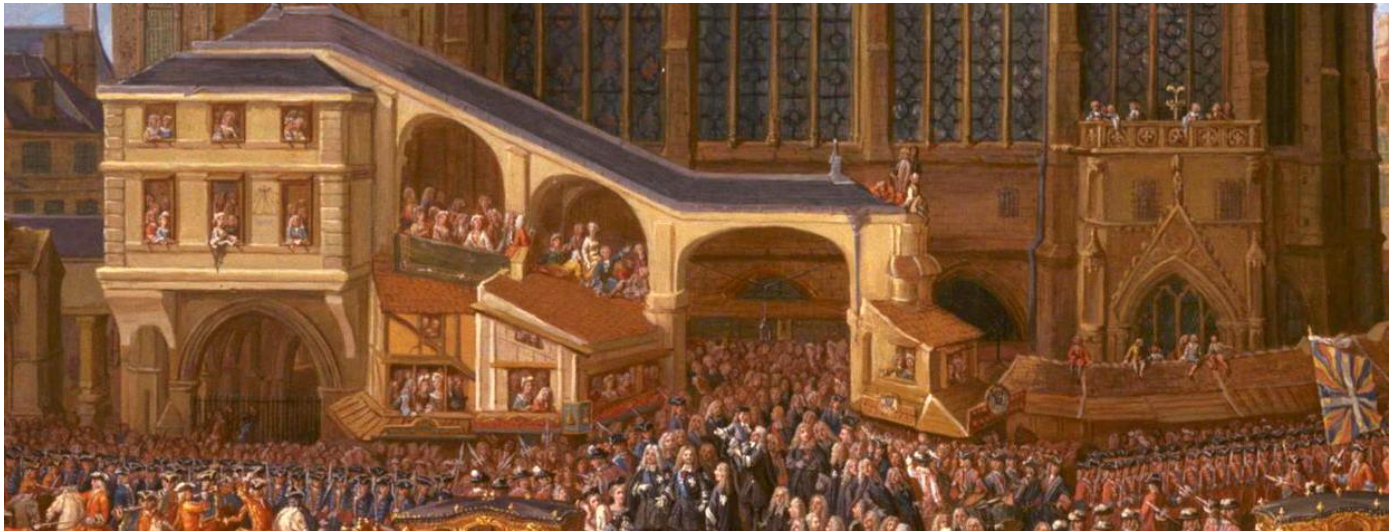




Saint-Martin-des-Champs – Musée de Arts et Métiers – Au premier plan le « Pendule du physicien Léon Foucault (1819-1861) ». Un dispositif expérimental conçu pour mettre en évidence la rotation de la Terre par rapport à un référentiel galiléen [(Galilée = Galileo (1564-1642))].







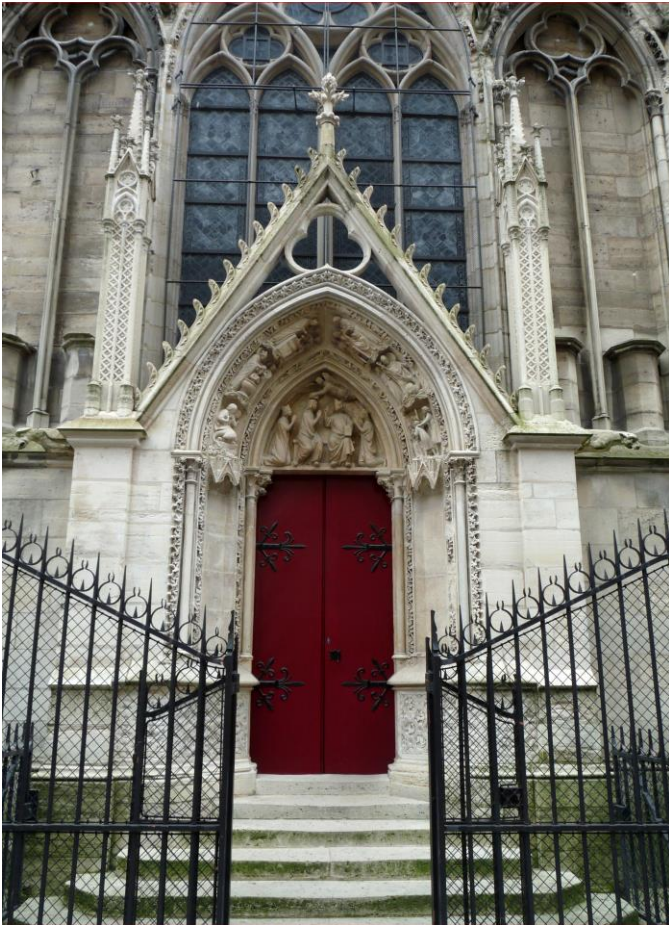
**Louis XV, âgé de cinq ans, sortant du
lit de Justice tenu au palais le 12
septembre 1715.**

**Dessin de Pierre-Denis Martin (1663-
1742) dit le Jeune ou Martin des
Gobelins – Musées nationaux
(Cadran solaire disparu)**





L'arrivée de la couronne d'épine portée par Louis IX et son frère



Pierre de Montreuil succède à l'architecte Jehan de Chelles (1200-1265), sur le chantier de la cathédrale Notre-Dame de Paris.

Il apparaît dans deux documents comme étant advenu Maître des œuvres de Notre-Dame de Paris : *« magister operum b. Mariae Parisiensis »* en 1265, *« quondam magister fabrice ecclesie beate Marie Parisiensis »* en 1269. Il aurait exercé ses talents au niveau du bras sud, des chapelles nord du chevet et de la petite Porte Rouge édiflée avant 1270. Cette porte rouge s'ouvrant sur une chapelle latérale nord dans le chœur permettait aux chanoines d'accéder directement à l'office depuis le cloître Notre-Dame, sans être obligés de faire le tour jusqu'au parvis. Au XIII^{ème} siècle, les artistes représentent la Vierge ou Notre Dame vêtue d'un scapulaire de couleur rouge ou bleu – *Vitraux cathédrale Notre-Dame de Paris et Chartres*.

Le rouge terrestre et le bleu du céleste formeront un dialogue ou un trait d'union entre le Verbe divin et l'humanité. Le rouge exprime la « Passion du Christ » et se révèle sur les chasubles des ecclésiastiques de haut rang lors de la semaine sainte.

La porte rouge et le vitrail de la Vierge – Cathédrale Notre-Dame de Paris



**Évêque Saint
Marcel, église
Saint-Sulpice, Le
Bugue**



Sur le tympan (de gauche à droite) Saint Louis se tient respectueusement derrière la Vierge Marie qui reçoit sa couronne apportée par un ange et la bénédiction d'un Christ en majesté. Marguerite de Provence, l'épouse de Saint Louis en prière participe à la cérémonie. La sculpture grave dans la pierre de Notre Dame l'image du Roi qui vient de décédé à Carthage. Des scènes de la vie du neuvième évêque Marcel (†436) ornent sur les voussures du tympan.

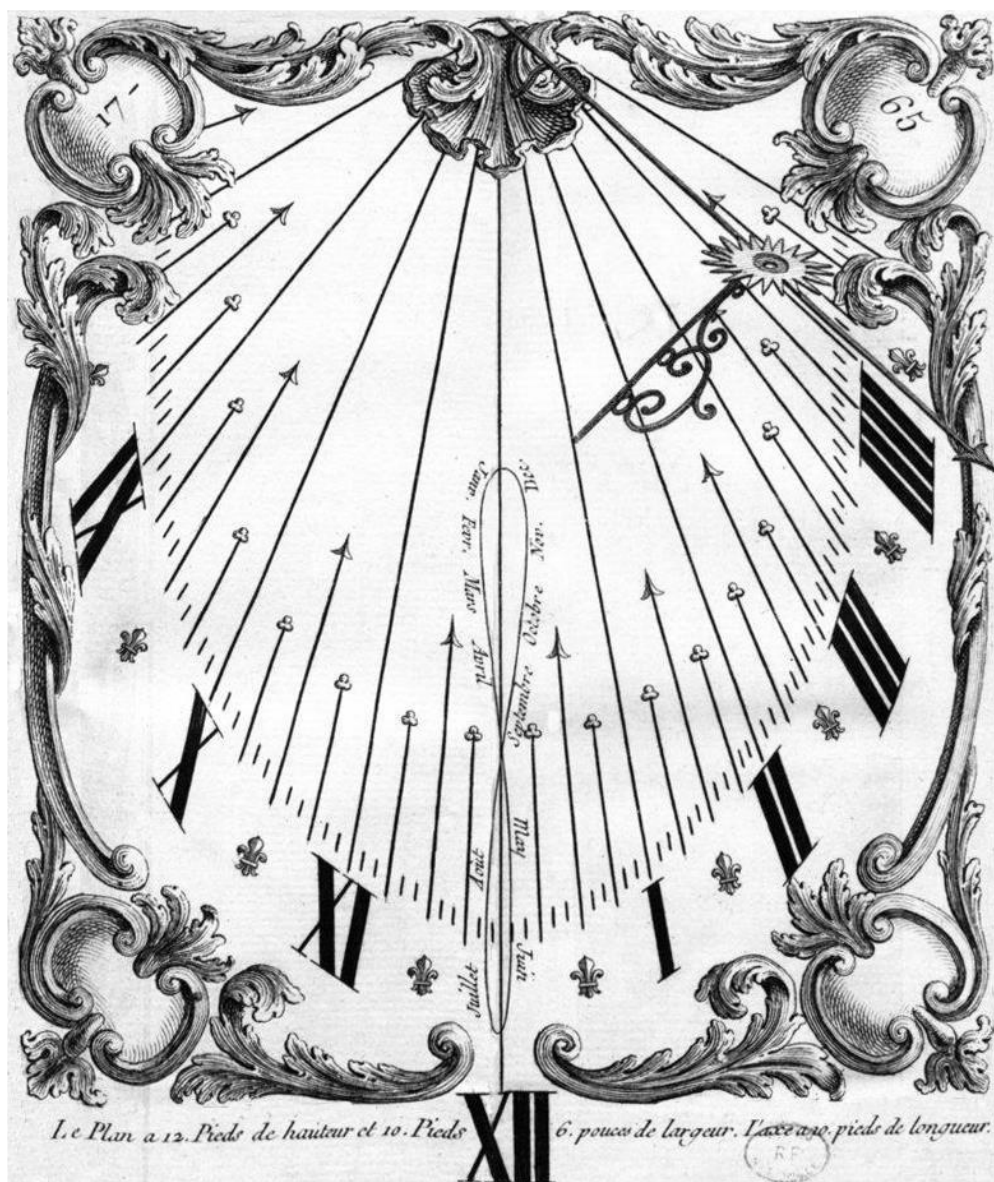






Basilique et bâtiments conventuels de l'abbaye de Saint-Denis

Statue de Pierre de Montreuil muni de sa règle et son équerre qui se trouvait dans les jardins de la cathédrale Notre-Dame

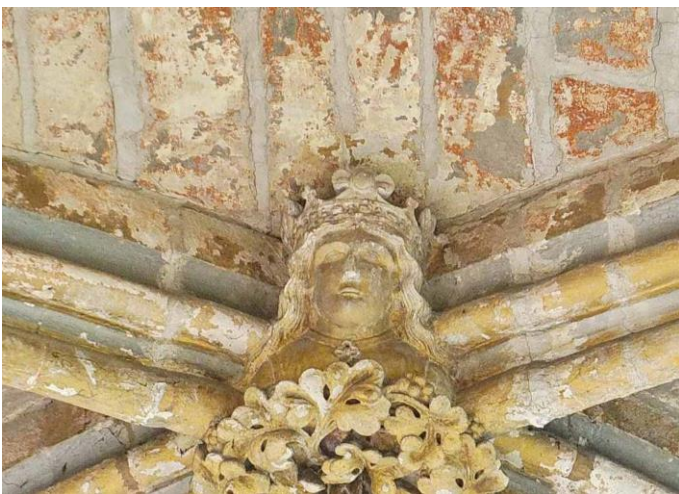


**Cadran verticale de l'Abbaye de Saint-Denis –
Dessin de
Francois Bedos de Celles**



Les voutes de la Sainte-Chapelle de Saint-Germain en Laye

Louis IX qui avait trois résidences : le château de Vincennes, le château de l'île de la Cité et le château de Saint-Germain-en-Laye. En 1235, il fait construire la première des Saintes-Chapelles. Le plan de la chapelle de Saint-Louis de Saint Germain en Laye proposé par Pierre de Montreuil semble être une première ébauche de la Sainte-Chapelle de Paris. Même commanditaire, même architecture du gothique rayonnant confirme que l'architecte du roi a œuvré sur les deux chantiers qui constituent les prémices de l'art gothique rayonnant, où des grandes baies inondent les nefs de lumières colorées. Les clefs de voutes ornementées avec des sculptures des visages de la généalogie royale s'alignent en cérémoniel selon l'ordre de prépondérance devant le buste du roi. Les trois édifices ont reçu lors de leur édification des décors sculptés semblables avec les têtes du roi et de sa famille. La façon de faire est novatrice et trouvera un développement au cours du XIVème siècle.



Saint Louis - Sainte Chapelle à Saint-Germain en Laye Philippe fils aîné de Louis IX - Sainte Chapelle - Paris



Famille royale – Basilique de Saint-Denis



Sainte Chapelle – Château de Vincennes